

# LUX\*

GRAND BAIE, MAURITIUS  
RESORT & RESIDENCES

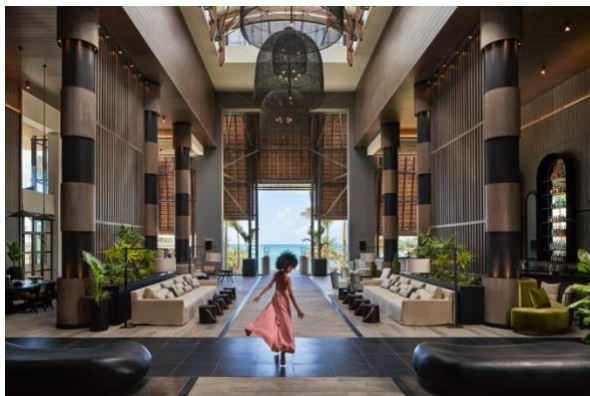
新闻稿

## 毛里求斯大湾丽世度假村及行政公寓于 2021 年 12 月 1 日盛大开业



2021 年 12 月 3 日 | 丽世度假村及酒店全新旗舰酒店 - 毛里求斯大湾丽世度假村及行政公寓于 2021 年 12 月 1 日盛大开业，为追求品质生活的现代旅行者呈献新一代精品风格的度假酒店。度假村提供令人激动的餐饮概念、先进的健身和保健设施以及独特的毛里求斯体验，邀请五洲宾客共同探索。

"[大湾丽世度假村及行政公寓](#)每时每刻都提供令人惊叹的惊喜--从宾客踏入宽阔宏伟的大堂的那一刻起，就仿佛卸下了身心的压力而感到轻松自在。从每一件令人惊叹的设计作品，到屋顶酒吧的完美开胃酒，以及在安全和卫生的环境中提供的个性化服务，在丽世酒店管理集团（The Lux Collective）的健康和安全计划 Collective Care 的加强下，这种体验将是无与伦比的。"总经理 Ashish Modak 说。



### 建筑与设计

Jean-Francois Adam 是毛里求斯的建筑师，他是酒店设计的先锋，他的灵感来源于在海边度假胜地度过的童年，并专注于观察帆船建筑。Jean-Francois 所孕育的设计理念，通过与自然环境的和谐融入，倡导室内室外相连接的生活和“纯净”。该建筑打破了毛里求斯的传统模式，同时对岛上的原材料充满敬重。“我对帆船的力学十分着迷：船体与大海、帆与风、人与自然的相互关系，让人联想到各种优雅的形象。我已经将这种优雅引入了大湾丽世度假村及行政公寓的建筑中。”Jean-Francois 介绍到。

# LUX\*

GRAND BAIE, MAURITIUS  
RESORT & RESIDENCES

新闻稿

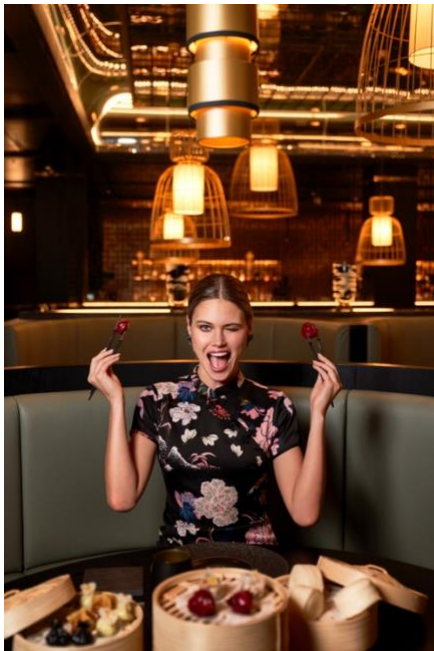
设计大师凯利·赫本·CBE (Kelly Hoppen CBE) 用象征着“呼吸新鲜空气”的宽敞空间，创造了一种将陆地和印度洋的美景包裹起来的室内设计。“当你进入度假村的那一刻起，你将看到令人难以置信的规模和一众精致的、中性的自然纹理和色调，散发着雅致和舒适的气息。这一切都是经过精心安排的，以吸引客人进入一段放松和奢华的体验。”凯利如此说到。

## 激动人心的全新丽世标志性住宿

每一间套房、别墅、行政公寓和顶层公寓都是爱的结晶，为宾客带来奢华和舒适的巅峰。每一个房间都让人感觉像设计师在热带度假时的家。安顿下来，放松一下，晒一个日光浴，在你的顶层别墅里招待朋友们举办一整天的派对，在你的别墅游泳池里泡个澡，或者只是慵懒地享受美景和舒适。

- 86 间丽世精致套房 (65 平方米) 提供宽敞的入口、更衣室、卧室和浴室，配有超大淋浴和独立浴缸。中性和精致的海滩风格将与周围海洋的深蓝色和白色毛里求斯沙滩天衣无缝地融合在一起。
- 20 间丽世泳池行政公寓 (双卧-180 平方米) 和 2 间丽世泳池顶层公寓 (3 卧-325 平方米) 配有私人游泳池、现代厨房、宽敞的娱乐露台、私人客厅和餐厅。
- 7 栋丽世泳池别墅 (双卧- 240 平方米) 配一个私人游泳池和火炉，以及室外露台和遮阳露台上的日光浴甲板。
- 1 栋丽世海滩泳池大别墅 (3 卧- 420 平方米) 是热带终极隐匿处，在这里可直接到达海滩，拥有宽阔的日光浴甲板，专属厨师还将在室外露台上准备饕餮美食。

我们的丽世泳池顶层公寓、丽世泳池别墅、丽世海滩泳池大别墅均享受私人管家服务。



## 优雅用餐 翩翩起舞

**Beach Rouge** 是丽世度假村及别墅的标志性海滩餐厅和酒吧概念，它位于临水而建，提供从早到晚的休闲餐饮，早餐、午餐和晚餐都将提供新鲜可口的本地美食。当太阳落在地平线以下时，这个空间将被点亮，呈现出壮观的红色，吸引着大家来到酒吧，常驻 DJ 用音乐将气氛从陌生变得美妙。

引人注目的 **Ai KISU** (在日语中是“火焰”的意思) 将提供轻快有趣的氛围和在开放式的厨房里使用 warayaki 稻草火烹饪而成的特色亚洲料理。与之配套的**私人俱乐部**将拥有时尚的内部装修、流动式晚宴以及来自国际 DJ 和当地音乐家的布景。深受欧洲灵感启发的**丽世咖啡屋 Maison LUX\***将酿造新鲜的有机混合咖啡，并提供精选的法国、意大利和西班牙糕点和自制冰淇淋。

度假村皇冠上的瑰宝当属其宽敞的屋顶酒吧和餐厅- **Bisou**，在这里可以将周围印度洋的壮丽景色尽收眼底。成人专享区将有一个 30 米的无边游泳池，可在漂浮托盘上提供各式小吃，周围有原始小木屋和天然绿色植物。夜幕降临时，这个空间变成了一个休闲酒吧，宾客可以在这里欣赏到来自驻店 DJ 现场演绎的动人音乐。

## 尖端的健康和健身

整全健康是 **LUX\*ME 水疗和健身**设计的关键组成部分。度假村康养设施将跨越四层，采用别致的内饰、尖端技术和来自东西方的古老智慧，打造一个让客人感受到最佳状态的康养生态系统。

水疗中心将提供一系列沉浸式热能体验，包括独特的水疗概念、Kneipp walk、土耳其浴 Hammam 和 Tepidarium 温水浴池浸泡，以及八个宽敞的理疗室，客人可以在高科技理疗床上体验招牌水疗。

**LUX\*Me 健身**提供室内和室外健康体验的独特平衡。每周将为大小团体提供各式各样的健身和健康课程，包括力量和功能训练、HIIT、自行车、软沙跑步、活动能力恢复和瑜伽。

私人教练和独特的城市健身静修，结合领先的运动科学原则，也将提供个人需要和目标。

设备齐全的健身中心将配备一个功能超群的健身立方体和 Technogym Excite live 训练场，提供六种不同的有氧运动模式，满足各种需求和能力。为了让心脏更具动力，健身中心设有一个技术性自行车团体室(Technogym Group Cycle Studio)，既有专业教练的指导也有按需设置的虚拟自行车课程。

**Niyama 工作室 (Niyama Studio)** 将是一个极简主义的身心空间，供私人或小组课程使用，包括瑜伽、普拉提、伸展和放松课程。**健康吧 (Wellness Bar)** 将提供训练前和训练后的饮料，以补充能量和水分。

印度洋有史以来第一次全面的户外屋顶健康体验 - “**屋顶增肌 (Muscle Up on the Roof)**”，将采用两个 30 米奥运会标准跑道和一个 MyBeast 功能性健身架，配备 12 个健身站，如电动架、多拉升和冲孔袋。

#### 丽世小客人

对于 3 岁到 12 岁的孩子来说，**PLAY 儿童俱乐部**是有意义又现代化的活动体验。为支持青少年个性、自我发现和发展，课程通过精心策划的活动，围绕五大支柱展开：营养餐饮，身体活动，关心关爱，感觉感受和创造创新。孩子们将在**小绿手指**体验园艺项目，在冰淇淋实验室做冰淇淋或通过一场儿童瑜伽达到内心的平静。

青少年将享受他们在 **Studio 17** 的时光，来一把老式街机游戏，在 DJ 台探索他们的音乐天赋，或在摄影爱好者站发掘他们的创意之眼。青少年们也可以通过风帆冲浪、皮划艇和桨板课程来探索海洋。

**于 2021 年 12 月 1 日至 2022 年 1 月 31 日期间入住，尊享大湾丽世度假村及行政公寓最优房价 30% 开业特惠。或者提前计划，于 2021 年 12 月 31 日前预订，可享受酒店最优房价 22% 的折扣，入住有效期为 2022 年 2 月 1 日至 12 月 31 日。**

如需预订，请访问 [www.luxresorts.com](http://www.luxresorts.com) 或发送电子邮件至 [reservation@theluxcollective.com](mailto:reservation@theluxcollective.com)

- 结束 -

#### 关于丽世酒店管理集团(The Lux Collective)

丽世酒店管理集团(The Lux Collective) 是国际酒店运营商，总部设于新加坡，旗下运营和管理的品牌包括丽世度假村 (LUX\* Resorts)、盐绚 (SALT)、塔玛莎 (Tamassa)、社邑 (SOCIO) 和丽世咖啡 (Café LUX\*)，并管理留尼汪岛星礁酒店和毛里求斯的私人岛屿双可可岛等其他酒店。

成功的款待服务有赖具备各式技能的员工辛勤付出、热情奉献和团结合作。The Lux Collective 汇聚了一支充满热诚、创意非凡的工作团队。在团队成员、股东、供应商和合作伙伴的通力合作下，集团成功打造出全球首屈一指的酒店体验。The Lux Collective 将一直秉承宾客至上的企业文化，恪守热情好客、可靠创新的服务理念，满足宾客所需，缔造难忘时刻。

The Lux Collective 致力于考虑周到、心怀敬重的运作方式，影响并铭记于后代中。

丽世度假村及酒店是 IBL 的附属公司。IBL 是毛里求斯「100 强」公司中的佼佼者，在印度洋区域经济中占有重要地位，活跃于毛里求斯经济的关键领域，拥有近约 300 家子公司及关联公司。

目前，The Lux Collective 管理以下项目：

The logo for LUX\* is displayed in a large, white, sans-serif font. The asterisk is positioned to the upper right of the 'X'. The background of the header is a photograph of a beach with waves breaking on the shore.

GRAND BAIE, MAURITIUS  
RESORT & RESIDENCES

新闻稿

#### 丽世度假村及酒店

毛里求斯：传奇丽世度假村及别墅、美岸丽世度假村及别墅、莫纳山丽世度假村和大湾丽世度假村及行政公寓

马尔代夫：南阿里环礁丽世度假村及别墅

留尼汪：圣吉尔丽世度假村

中国：茶马道丽江丽世酒店、茶马道奔子栏丽世酒店、茶马道石头城丽世山居、茶马道三谷水丽世山居、茶马道小米地丽世山居、茶马道桃花谷丽世山居、茶马道大理丽世酒店、茶马道香格里拉丽世酒店（将于 2022 年开业）、茶马道普洱丽世酒店（将于 2022 年开业）、广西崇左秘境丽世度假村及别墅、溧阳丽世酒店（将于 2022 年开业）、成都麓湖丽世度假酒店（将于 2025 年开业）

越南：富国岛丽世度假村（将于 2022 年开业）

法国：帕莱特丽世度假村及行政公寓（将于 2023 年开业）

#### 盐焗度假村

毛里求斯：帕尔马盐焗度假村

#### 塔玛莎度假村

毛里求斯：塔玛莎度假村

#### 社邑酒店

毛里求斯：社邑 Trianon Central（将于 2022 年开业）

#### 丽世度假村及酒店简介

丽世度假村及酒店提供更轻盈、更明亮的奢华度假体验，旨在帮助客人欢庆生命缤纷时刻，享受生活独特之美。丽世致力于在海滩边、城市里或是自然中以纯粹、清新的款客之道呈现与众不同的美丽世界。